



2009. SZEPTEMBER XII. évfolyam 9. szám • Ára: 245 Ft

# rolling tons

tesztek objektíven, átfogóan, részletesen



**Teszt**  
**Scania**  
**R 440**  
**Euro 5**  
**EGR**



**Menetpróba**  
**Neoplan Cityliner**  
**C Individual**  
**EEV**

**Teszt** **Ford**  
**Ranger**  
**3.0 TDCi**  
**Wildtrak**





# Hátára veszi a világot

## Mitsubishi Fuso Canter 4x4 EarthCruiser

Jóformán nem ismer határokat a Mitsubishi Fuso Canter 4x4 alapokra épített EarthCruiser expedíciós lakóautó, ha világjárásról van szó. Egyszerűen csak össze kell csomagolni, hajóra tenni, majd elvezetni a Föld bármely pontjára. Ugyanis az EarthCruiser kiváló terepjáró-képességekkel rendelkezik, meglepően kompakt, ugyanakkor az édes otthon kényelmét nyújtja. A mély sivatagi homokban éppúgy megállja a helyét, mint a fagyos vagy sziklás vidékeken, miközben rendkívül biztonságos és megbízható.

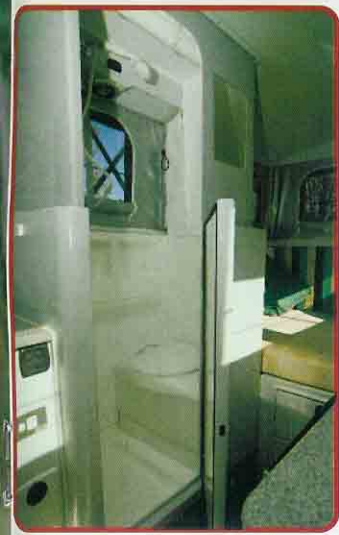


Ausztráliában, az All Terrain Motorhomes Pty. Ltd. műhelyében született meg a különleges EarthCruiser off road lakóautó. A cég két tehetséges tulajdonosa, Kym Bolton és Lance Gillies egyenként több mint 25 éves szakmai tapasztalattal rendelkezik. Kym számos sivatagi és dzsungeltúra sikeres teljesítése után pontosan tudja, hogy milyennek kell lennie egy expedíciós lakóautónak, míg a teherautó-alkatrészek és csőrök gyártásában jártas Lance mindezt meg is tudja valósítani. Az EarthCruiser tehát nem csupán egy 4x4-es kistehergépkocsira épített lakófelépítmény. Értékes személyes tapasztalatokból, a megbízhatóság és a kényelem iránti elkötelezettségből, valamint kemény tesztek eredményeiből táplálkozik.

### Tökéletesített alapok

A tervezők már az alapjárművet is gondosan választották ki az EarthCruiser elkészítéséhez. A terepes körökben elismert,

*Az EarthCruiser extrém terepkörülmények között is megállja a helyét, jóformán bárhova biztonsággal eljuttatja kalandvágyó utasait*



*Az EarthCruiser lakófelépítménye két fő részére a legjobban felszerelt lakókocsi komfortját nyújtja a nagyméretű, kényelmes franciaágytól a melegvízes zuhanyzón át a hűtőszekrényig és kerámialapos tűzhellyel felszerelt konyháig*



masszív Mitsubishi Fuso Canter 4x4 fülke-alváz modellek akár hat tonna össztömeget is lehetővé tesznek, ám az EarthCruiser együttes tömege a 4,4 tonnát sem éri el, így a szerkezet bőséges tartalékokkal bír. Az ergonomikus fülke minden irányban kellően tágas teret

kínál akár három utasának. Ráadásul orrnélküli építési módja kiváló közeli kilátást biztosít terepezéshez, míg méretes ablakfelületein keresztül zavartalanul élvezhető a panoráma.

A kiváló alapjárművet azonban számos műszaki módosítással tették még tökéletesebbé a nem mindennapos feladatra. A hajtáslánc lényegesen hosszabb áttételezést kapott, ezért például száz kilométer/órás sebességnél csak 2425-ös percnkénti fordulatszámon dolgozik a motor, ám így is kellő erőtartálékkal rendelkezik. Továbbá az erőforrás legnagyobb nyomatékát 365-ről 471 newtonméterre növelték. A hátsó gyári ikerkerekek nehéz terepen nem éppen előnyösek, ezért ezeket nagyobb átmérőjű, off road mintázatú abroncsokkal ellátott szimpla kerekre cserélték. Ezenkívül a különleges felfüggesztések lágyabb és keményebb karakterisztikát egyaránt kínálnak, így terepezéskor vagy hosszú országúti szakaszokon is optimálisan viselkednek. Mivel az alváz rugalmassága is elengedhetetlen a 4x4-es járművek esetében, a lakófelépítményt a teherautó-iparban már bizonyított technológiával, nyolc masszív rugós ágyazáson keresztül csatlakoztatták a vázhoz. A felépítmény segédvázát pedig ötszörös súlyerőre méretezték. Szintén az expedíciós tapasztalatokat kamatoztatva a hátfal bal oldalára leeresztőszerkezettel ellátott pótkeréktartót szereltek, míg a jobb oldali pótkerék helyére kerékpár- vagy csónakmotortartó is kerülhet. Sőt, az EarthCruiser a hátsó aláfutásgátlóhoz erősített vonóhoroggal 3,5 tonna össztömegű utánfutót is vontathat.

Persze manapság még egy ilyen speciális jármű esetében sem mehetünk el szó nélkül az üzemanyag-fogyasztás mellett. Nos, az EarthCruiser a tesztek szerint országúton 16,5, míg nehéz terepen, például homokdűnék között is csak 21 liter gázolajat fogyaszt száz kilométerenként.

### Különleges technológiák

Az igazi kuriózum azonban mégiscsak a teljesen saját fejlesztésű lakófelépítmény, amelynek teteje egyetlen gombnyomással 60 centiméterrel megemelhető, ha eljön a táborverés ideje. Így a jármű menet közben kisebb légellenállású, könnyebben boldogul terepen és befér a szabványos méretű konténerbe, vagyis a világ bármely kikötőjébe eljuttatható hajóval, nem kell csupán egyetlen földrészre korlátozni az adott expe-

díciót. Ugyanakkor letáborozáskor kényelmes felegyenesedést tesz lehetővé a belmagassága.

A 7,5 négyzetméter alapterületű, könnyűszerkezetes felépítmény másik zsenialitása, hogy a tengeri yachtok építéséhez alkalmazott technológiával készült, azaz fával erősített üvegszálak kompozit anyagból. Ennek belsejébe 30 milliméter vastag, zárt sejt szerkezetű hab került, amely egyszerre könnyű és rendkívül merev, így a felépítmény tömege az egy tonnát sem éri el. Ráadásul ez a szendvicsszerkezet kiváló hőszigetelő is. A tető belül a repülőgépekéhez hasonlóan enyhén ívelt formájú, amely a belmagasság korlátozása nélkül fokozza a merevségét, felemelve pedig vinilponyva falak kapcsolják össze a felépítménnyel. Az ezeken elhelyezett nyolc nagyméretű, lecipázható ablak nemcsak hatékony szellőzést, hanem kiváló körkörös kilátást is biztosít.

### A jég hátán is megél

Az EarthCruiser tapasztalt tervezői arra is különös figyelmet fordítottak, hogy a jármű mindenféle infrastruktúrától függetlenül is hosszútávú, biztonságos és összkomfortos táborozást tegyen lehetővé. Hiszen nincs annál bosszantóbb, amikor egy csodála-

*A motoros mozgatható elősátor érdekessége, hogy felcsévélve teljesen eltűnik a tetőben, így terepezéskor tökéletes védelmet élvez. A felépítményből szabadtéri grillező húzható ki*



## bemutató



A lakóteret ügyesen és igényesen egybenyitották az előre billenthető fülkével

tos, érintetlen táborhelyet a kiürülő gázpalack, illetve az ivóvíz vagy az áramellátás hiánya miatt kell gyorsan elhagyni. Ezért a járművet százliteres ivóvíztartállyal és 45 literes szennyvíztartállyal szerelték fel, ám egy

további százliteres ivóvíztartály beépítése is lehetséges. A szivattyúrendszer a tartályok közötti átfejtésre is alkalmas, így a túrázók rugalmasan gazdálkodhatnak vízkészletükkel. A szennyvíz pedig a világon jelenleg egyedülállóan az EPA egészségügyi szabványt is teljesítő víztisztítón keresztül jut a rozsdamentes acéltartályba.

Külső áramforrás sem szükséges a kényelmes kempingezéshez. Napsütéses időben ugyanis a tetőre szerelt három napelemes panel és a két 110 amperórás akkumulátor akár tíz napig is működtetheti a 120 literes hűtő/fagyasztószekrényt és a 12 voltos belső világítást, míg az 1800 wattos inverter 240 vagy 110 voltos váltóáramot biztosít például számítógép használatához. Az akkumulátorok azonban a jármű generátorával vagy külső hálózati csatlakozóról is feltölthetők. A víztartályok és az akkumulátorok töltöttségi szintjéről pedig kiegészítő műszerek adnak tájékoztatást.

Hasonlóan praktikus a minikonyha tűzhelye is, amelynek elegáns kerámialapját a közvetlenül az üzemanyagtartályból vett gázolajjal működő égő melegíti, így csupán a kültéri kihúzható grillező használatához van szükség gázpalackra. A belső tér fűtésére és a melegvíz biztosítására Webasto rendszert építettek be, amely csupán 0,19-0,66 liter gázolajat fogyaszt óránként.

A felépítmény világítási rendszere szintén minden igényt kielégít. A belső tér általános világításának fényereje szabályozható,

*Az EarthCruiser egyik legjelentősebb erénye, hogy az alapjármű kompakt méreteinek és a felépítmény állítható magasságú tetejének köszönhetően befér a szabványos konténerbe, így biztonságosan áthajózható a konténerek között*



Egy kisebb folyó sem jelent akadályt az EarthCruisernek, a magas építésnek köszönhetően pedig a lakótér sem ázik be átkeléskor

az erős helyi megvilágításról LED-es lámpák gondoskodnak. Míg a kívülről szerelt LED-es fényforrások kellően megvilágítják a jármű körüli táborterületet és a kültéri zuhanyzót, sőt, egy éjszakai kerékcseréhez is megfelelő fényt adnak. Ha pedig a vadon veszélyei miatt váratlanul menekülőre kell fogniuk magukat a túrázóknak, egyetlen gombnyomásra egy perc alatt behúzódik a motoros mozgatású előtető, illetve lépcső, és már indulhat is a jármű. A 3x2 méteres ponyvatető további érdekessége, hogy felcsévélve teljesen eltűnik a tetőben, így menet közben védett a sérülésektől.

Az EarthCruiser tehát a kívánt földrésze való konténeres áthajózás után kiterjedt sivatagok átszelésére éppúgy alkalmas, mint úttalan utak leküzdésére, még hozzá a lehető legnagyobb kényelemben. A nap végén pedig a jármű meleg zuhannyal, hideg italokkal és komfortos ágygal kényezteti megfáradt vándorait. Ha pedig az utazóknak akár a világ legeldugottabb zugában kedvük szottyan több napot eltölteni, ugyanilyen kényelemben megtehetik, amíg kitart a gázolaj- és vízkészletük. Egyszóval az EarthCruiser tökéletes társ ahhoz, hogy olyan helyekre jussunk el vele, amelyeket a legtöbben csak hírből ismernek.

Szöveg és fotó:

FRED M. KRIJGSMAN /XTREME-ADVENTURE.COM

### A Mitsubishi Fuso Canter 4x4 EarthCruiser főbb műszaki adatai:

Hosszúság/szélesség/magasság (mm):	5650/2060/2510
Tengelytávolság (mm):	2860
Szabad hasmagasság (mm):	260
Első/középső/hátsó terepszög (fok):	45/30/40
Saját tömeg (kg):	4000
Megengedett össztömeg (kg):	4500
Motor típusa:	4.9 Turbo Diesel
Összlökettérfogat (cm <sup>3</sup> ):	4899
Legnagyobb teljesítmény (kW(LE)/1/min):	110(150)/2700
Legnagyobb nyomaték (Nm/1/min):	471/1600
Sebességváltó:	ötffokozatú kézi
Osztómű:	kétfokozatú
Terepáttétel:	1,987
Futómű elől/hátul:	merevhíd differenciálzárral, félelliptikus laprugók
Fék elől/hátul:	dobfék
Gumiabroncs:	Michelin 255/100 R 16
Csőrő:	Premier 15000Lb elektromos
Csomagtér hosszúsága/szélessége/magassága (mm):	900/1200/400
Utólagos felszerelések:	Stratos XT LTSS rugózott ülések, 125 literes kiegészítő üzemanyag-tartály, vadrács, kiegészítő fényszórók